

Danfoss Winkeleckventilset

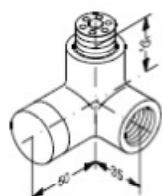


Abbildung: Ausführung "links"

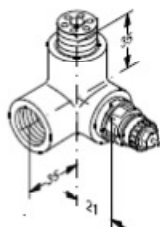
Abbildung: Ausführung "rechts"

Charakteristik:

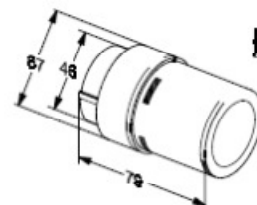
Es handelt sich um ein Rücklaufthermostatventil und ist in den Ausführungen "links" und "rechts" erhältlich. Das Thermostatventilset ist ein Winkeleckventilset und besteht aus Vorlauf- und Rücklaufverschraubung sowie Thermostatkopf in der Optik "Edelstahl gebürstet".



*RLV-X
Vorlaufverschraubung*



*RA-URX
Rücklaufthermostatventil*



*RAX Fühlerelement und
RTX Rücklauftemperaturbegrenzer*

Installationsbeispiele



Druckfehler, Irrtümer und technische Änderungen vorbehalten!